



MEMORIA DE CALIADES
EDIFICIO 31 VIVIENDAS, BAJOS Y APARCAMIENTOS
C/ LLEVANT, 1 ALAQUAS (VALENCIA)



EDIFICIO 31 VIVIENDAS, BAJOS Y APARCAMIENTOS C/ LLEVANT, 1 ALAQUAS (VALENCIA)

Mediante la presente memoria se pretende desde CUPER GESTIONES es dejar constancia del criterio de construcción a seguir en las obras de construcción de edificio plurifamiliar de 31 viviendas, bajos y aparcamientos en C/ Llevant, 1 de Alaquas

Las referencias indicadas serán las indicadas siempre que sea posible, en caso de que por causas mayores hubiera que sustituirlas serán por materiales equivalentes y previa aceptación de la Dirección Facultativa de la obra.

El empleo de los materiales indicados irá siempre acompañado por los procesos constructivos que indica la normativa vigente y que CUPER GESTIONES complementa con su dilatada experiencia en el sector de la construcción.



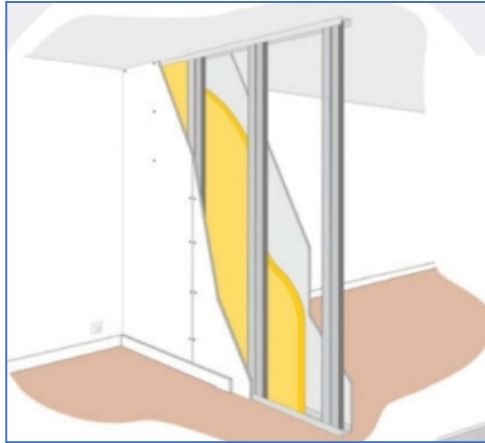
CARPINTERÍA EXTERIOR

- Carpintería exterior de PVC de hojas batientes y oscilobatientes, color gris oscuro o negro en fachadas a calle, incluso persianas en aquellas estancias que sea preceptivo según normativa.
- Doble vidrio aislante, con cámara de aire.
- En la vertical de los tendederos se colocarán lamas fijas que permitan el paso del aire pero oculten la visibilidad desde el exterior al interior de dichos espacios.



PARTICIONES INTERIORES

La tabiquería interior se resolverá con sistema autoportante de placas de yeso laminado sobre estructura de perfiles metálicos. Las placas serán de acabado estándar salvo en las zonas húmedas que serán con acabado hidrofugado.



REVESTIMIENTOS INTERIORES

Se colocará falso techo continuo en toda la vivienda excepto en uno de los baños, de paneles de cartón-yeso atornillados a perfilería de chapa de acero galvanizado suspendida del forjado. En uno de los baños de la vivienda el falso techo será de placas desmontables para facilitar el registro de las instalaciones.

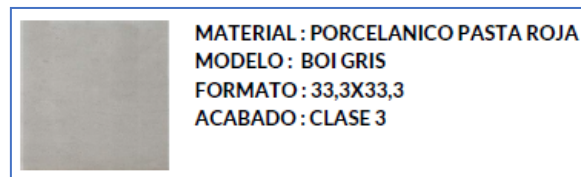
Si en algún caso fuera necesario, se dispondrá revestimiento de yeso en los techos para mejorar la habitabilidad

El pavimento general de las viviendas será de revestimiento porcelánico modelo MAGDA color perla de 60x60 cm o similar



Pavimento porcelanico model MAGDA color perla de 60x60

El pavimento de terrazas será de gres cerámico modelo BOI GRIS 31*31 de PAMESA o similar



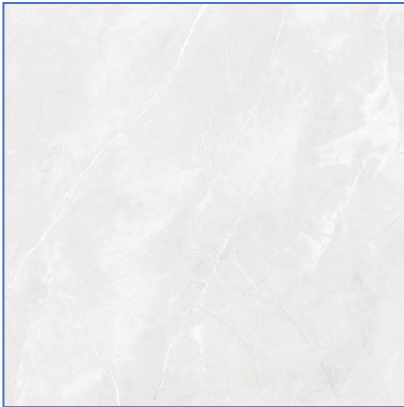
En cualquier caso, los pavimentos se colocarán sobre base de mortero de cemento autonivelante de 5 cm de espesor y lámina aislante anti impactos.

Los alicatados serán de gres, con base modelo MAGDA color blanco de 30x60 y una cara decorada en baños, recibidos con cemento cola flexible.

BAÑO 1



Base MAGDA BLANCO



Decoración

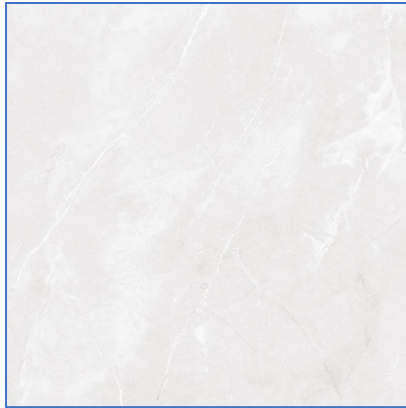


MATERIAL : PASTA BLANCA
MODELO : LIN. DOSSO INDIGO
FORMATO : 25X75
ACABADO : MATE

BAÑO 2



Base MAGDA BLANCO



Decoración



MATERIAL : PASTA BLANCA
MODELO : DEC. DOSSO FRESH
FORMATO : 25X75
ACABADO : MATE

COCINA

Pared donde va el mobiliario con gres cerámico blanco



MATERIAL : PASTA ROJA
MODELO : BLANCO
FORMATO : 20X60
ACABADO : MATE

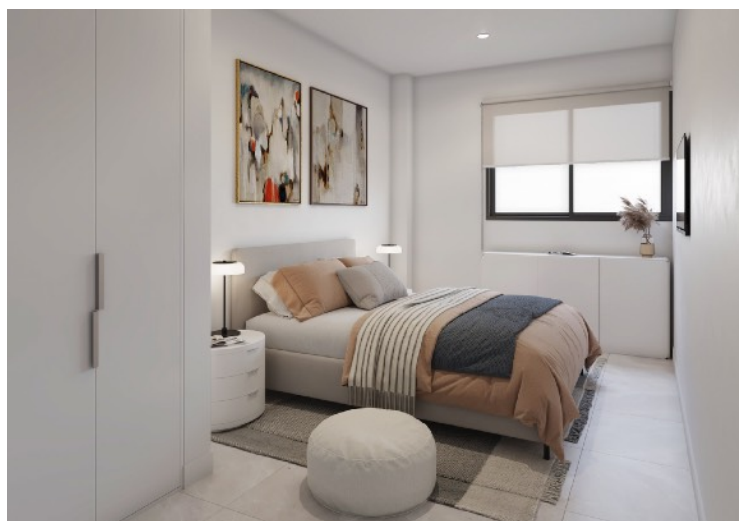
CARPINTERÍA DE MADERA

- Puerta de acceso a la vivienda blindada con tres puntos de seguridad, del mismo acabado que las puertas interiores.
- Puertas de paso abatibles de madera laminada color blanco, con tapajuntas mdf liso. Puertas vidrieras en cocinas.
- Armarios de hojas abatibles, incluso módulos interiores de melamina con estante maletero y barra de colgar. Frentes acabado madera laminada color blanco.



INSTALACIONES

- Sistema de aerotermia para producción de ACS, con garantía de producción del 100% de la demanda.
- Preinstalación de aire acondicionado por conductos ocultos en falso techo.
- Instalación de suministro de agua fría y caliente agua caliente en toda la vivienda realizada con tubería multicapa o PE reticulado. Instalación de saneamiento en pvc sanitario.
- Instalación eléctrica de acuerdo con el Reglamento Electrotécnico de Baja Tensión.
- Mecanismos Simón 27 color blanco o similar.
- Instalación de telecomunicaciones arreglo a normativa vigente.



EQUIPAMIENTO BAÑOS

- Sanitarios firma GALA o similar, colección Street Square y griferías modelo Teza de GALA o similar.



gala



- Mueble lavabo en baño principal modelo BERK de TORVISCO o similar de 60cm de ancho color blanco con 2 cajones en baño secundario y, de 80 cm en baño principal



- El plato de ducha será rectangular con dimensiones según el baño de máximas 75x170 cm



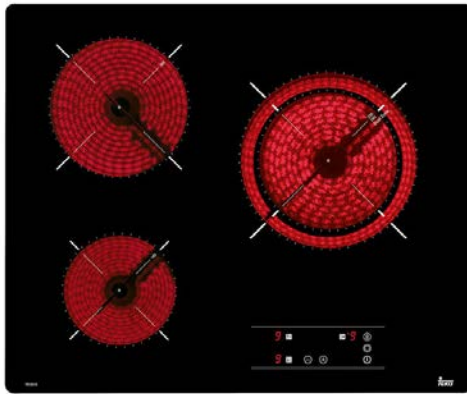
EQUIPAMIENTO COCINA

- Cocina amueblada con módulos melamina, frentes acabados laminado color blanco de diseño moderno liso y tiradores ocultos y enrasados, incluso columna horno-microondas y armario escobero.
- Encimera de cuarzo blanco en bancada cocina de 2 cm de grosor, incluso copete.
- Fregadero acero inoxidable y grifería monomando.

Electrodomésticos

Teka:

- Vitrocerámica TB PRO 6310 de 3 zonas con Touch Control en 60 cm y cristal PRO redondeado
- Campana decorativa NC 785 ref. 40455381 de pared, ala de cristal con motor Ecopower A en 70 cm.
- Horno EASY HBB 535 con sistema de limpieza HydroClean de 60 cm
- Microondas MWE 225 FI integrable en acero inoxidable antihuella de 20 litros.



Vitroc er mica



Campana extractora



Horno



Microondas